

LOOP PEREKOND

Sotsiaalsed istekohad ja koosolemine

outsider
RETHINK URBAN SPACE

VISION

LOOP'i sünnilugu

Kui ma LOOPi loomisel Out-sideri asutasin, oli mul unistus, et ühel päeval võiks meil olla uuenduslik linnamööbel uutes vormides ja materjalides. Alternatiiv klassikalisele linnamööblile 4 terasjala ja 6 puitliistuga – aga midagi paremat ja teistsugust.

Tänu edukale koostööle Out-sideri ja AART disainerite vahel, loime 2007. aastal esimese toote – ja pereema LOOP Circle'i.

Aastate jooksul on järgnenud palju uusi pereliikmeid ja täielikult kombineeritav linnamööbel on tänaseks reaalsus. Minu unistus sai teoks.



Ib Mogensens
a/s-i asutaja ja
tegevjuht

Photo: Matthias Süssen

DISAINERID – AART DISAINERID

AART DESIGNERS on Skandinaavia disainistudio, mis teeb tihedat koostööd rahvusvaheliselt tunnustatud arhitektuurbürooga AART, mis asub Århusis, Kopenhaagenis, Oslos ja Stockholmis. 2007. aastal tegi AART koostööd Outsideriga ja kujundas Aarhusi festivali raames linnamööbli LOOPi. Inspireeritud traditsioonilistest ümmargustest kogunemiskohtadest – lõkke ümbrus, rituaaliõhtud jne. Idee oli välja töötada mööbliese, mis kutsuks igas vanuses inimesi kohtuma, rääkima või lihtsalt puhkama.

Tulemuseks olid mobiilsed detailid, millel oli intuiitivne kuju, erksad värvid ja tervitatav soe, kuid samas tugev materjal. Oma kutsuva ja mängulise disainiga on originaalne LOOP olnud hetkega edukas, kasvades uuteks toodeteks ja värvideks. LOOP-seerias on suur hulk modulaarseid elemente, mis pakuvad lõpmatuid võimalusi loominguks, tervitatavaks ruumiks ja sotsiaalseks suhtluseks.

AART
Designers

LOOP PEREKOND

DISAIN/VÄLIMUS

- Rõõmsad ja ümardatud detailid
- Moodulitest kombineeritav – palju kombinatsiooni võimalusi
- 16 moodulit ja 13 värvitooni
- Taani disain

KASUTUSALA

- Sotsiaalne suhtlus laste, noorte ja täiskasvanute vahel
- Puhkealad ja koosviibimine
- Väli-ja sisetingimustesse
- Ajutine ja teisaldatav – või maapinnale/põrandale kinnitatud

EELISED

- Lastele ohutu – ei mingeid tervavaid nurki
- Hooldusvaba – ainult puhastus

TOOTMINE JA KESKKOND

- Taani toodang
- Pikk eluiga ja vastupidavad materjalid

SERTIFIKAADID

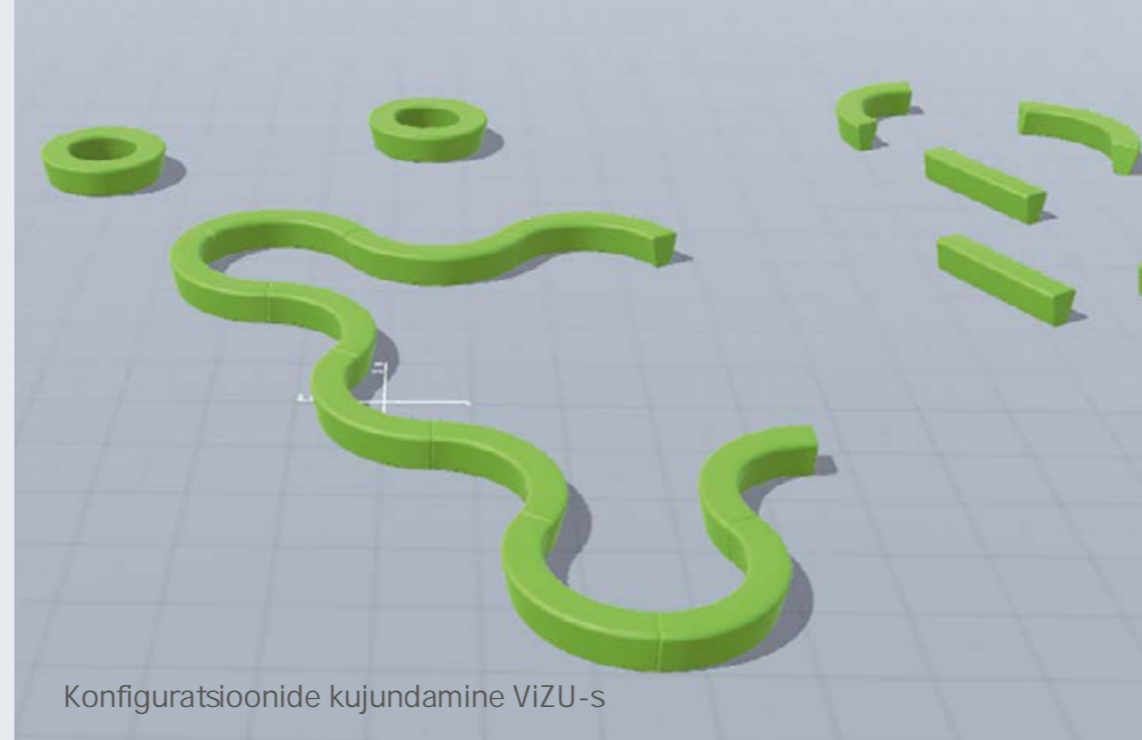
TÜV tunnustatud mänguväljaku varustusena vastavalt EN1176.

(välja arvatud LOOP Cone).

SOBIB TAASKASUTAMISEKS

LOOP Perekond on valmistatud PE 04 (polüetüleen koodiga#4

VÄRVID



Konfiguratsioonide kujundamine VIZU-s



lõpptulemus

LOOP MOODULID

LEHEKÜLG
8-11

CIRCLE



CIRCLE LIGHT



CIRCLE WITH TABLE



CIRCLE WITH BACKREST



LEHEKÜLG
12-17

ARC



CORNER



LINE



PLAYFIELD



LEHEKÜLG
18-21

HOPOP



HOPOP500



HOPOP500 LIGHT



UP



LEHEKÜLG
22-23

PICNIC H500



PICNIC UP



LEHEKÜLG
24-25

CONE TABLE



CONE PLANTER



LEHEKÜLG
26-27

BOA





100% TAASKASUTATUD
LOOP on saadaval ka 100%
taaskasutatud versioonis 85%
materjalist on valmistatud
tootmisjätmetest ja ülejäänud
15% on pärit kilekottidest.

100% TAASKASUTATAV

KESKKONNA ASPEKT

Kõrgeimatele standarditele vastamiseks valmistatakse välismaised tooted Taanis. Eesmärgiks on kohalik tootmine ja transpordi osas madal mõju keskkonnale.

PE MATERJAL JA TOOTE PIND

LOOP tooted on valmistatud 100% taaskasutatavast polüetüleenist (PE). Hinnanguliselt kuni 30-aastase elueaga saab Out-Siderist tulevaid PE-tooteid põletada või täielikult ringlusse võtta uute PE-toodete tootmisel ja vormimisel.

PE sobib hästi raskeks kasutamiseks ja õuealadele. See materjal vajab piiratud hooldust, see püsib värskelt mitu aastat. Kõik pinnad on mustust hülgavad, kuna meie tootevormid on töödeldud tefloniga.



100% TAASKASUTATUD
TAANI TEHNILINE ÜLIKOOL (DTU)

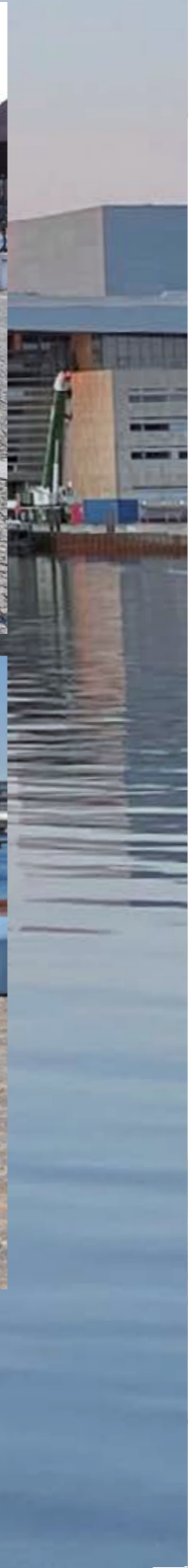
Photo: Bax Lindhardt



CIRCLE #135



CIRCLE #135



CIRCLE

SOTSIAALSED
ISTEKOHAD

Koosviibimine, puhke ja suhtlusalad linnaruumides, haljasaladel ja koolihoovides. Kutsub suhtlema ja aega veetma.

LISAD
Laud, seljatugi, valgustus.

KINNITAMINE
B2 ja B3 klambrid pinnase peale või maapinda kinnitamiseks. Tooteid on võimalik täita ka liiva või veega kui klambritega kinnitamine ei ole võimalik või seda ei soovita teha.

VÄRVID



CIRCLE #135



CIRCLE # 135 + CONE SELJATUGI # 169



CIRCLE # 135 + LAUD # 181



CIRCLE VALGUSTUSEGA # 136



CIRCLE # 135 + CONE SELJATUGI # 169

LAUD, VALGUSTI & SELJATUGI

CIRCLE LISAD

LAUD
Laud Circle tumba jaoks. Laud lisab pingile uue funktsiooni, luues väikese värvilise pingi ja laua koosluse. Paigaldamine: eraldiseisev, maasse või pinnale paigaldatav klambrite abil. Klambrid on tootega kaasas.



CONE SELJATUGI
Cone töötab seljatoena, kui see asetatakse Circle'i keskele. Koonuse keskele võib asetada ka näiteks taime – või ülaosa katta pealisplaadiga. B13 klamber ühendab detailid omavahel. CONE detaile saab täita vee või liivaga.



CIRCLE LIGHT TUMBA
Tumba integreeritud LED-valgustusega. Circle Light tumba pakub pimedal ajal ümbritsevasse mõnusat valgustust. Paigaldus: B2 ja B3 kronsteinid maapinnale või pinnale paigaldamiseks.



TÄHELEPANU: Circle tumba ei ole laua ega seljatoega komplektis-toode tuleb eraldi tellida.



ARC #137



ARC #137



ARC #137

ARC, CORNER & LINE

LINNAMOÖBLI MOODULSÜSTEEMID

Kolm moodulit saab omavahel ühendada nii, et need töötaksid erinevate istekohtade kombinatsioonidena. Võimalik moodustada ruute, kolmnurki, ringe, kõverat madu jne, kasutada mänguväljakuna, istumiskohana, liivakastina jne. Moodulid saab kasutada ka iseseisvalt.

ARC

Kumer kuju. 3 x Arc detaili moodustab ringi Ø2,70m. 3 x kaar ja 3 x joon moodustavad kolmnurga. Mitmed erinevat pidi asetatud kaared moodustavad mao kujutise.

CORNER

90 kraadise nurga kuju. 4 moodulit moodustavad ruudu. Suure mänguväljaku loomiseks ühendage joone detailid nurkadega.

LINE

Sirge kuju. Saab kombineerida kaare ja nurgaga.

ARMREST

Käetuge on võimalik kombineerida moodulite vahele.

KOKKUPANEK JA KINNITAMINE

Moodulid on kokku pandud B4 klambritega. B2, B3, B5, B6 klambrid maapinnasesse või pinnasele paigaldamiseks. Täidetakse vee või liivaga, kui klambritega paigaldamine pole võimalik või seda ei soovita. Välja arvatud Line moodulid, mis ei seisa iseseisvalt pinnasel veega/liivaga täidetuna.

VÄRVID



ARC koos käetoega #137



PLAYFIELD #174



ARC #137 + LINE #140

ARC, CORNER & LINE

LINNAMOÖBLI MOODULSÜSTEEMID

Kolm moodulit saab omavahel kujundada nii, et need töötaksid erinevate istekohtade kombinatsioonidena. Võimalik moodustada ruute, kolmnurki, ringe, kõverat madu jne, kasutada mänguväljakuna, istumiskohana, liivakastina jne. Moodulid saab kasutada ka iseseisvalt.

ARC

Kumer kuju. 3 x Arc detaili moodustavad ringi Ø2,70m. 3 x kaar ja 3 x joon moodustavad kolmnurga. Mitmed erinevat pidi asetatud kaared moodustavad mao kujutise.

CORNER

90 kraadise nurga kuju. 4 moodulit moodustavad ruudu. Suure mänguväljaku loomiseks ühendage joone detailid nurkadega.

LINE

Sirge kuju. Saab kombineerida kaare ja nurgaga.

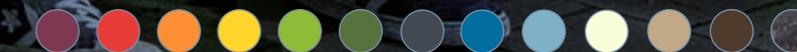
ARMREST

Käetuge on võimalik kombineerida moodulite vahele.

KOKKUPANEK JA KINNITAMINE

Moodulid on kokku pandud B4 klambritega. B2, B3, B5, B6 klambrid maapinnasesse või pinnasele paigaldamiseks. Täidetakse vee või liivaga, kui klambritega paigaldamine pole võimalik või seda ei soovi. Välja arvatud Line moodulid, mis ei seisa iseseisvalt pinnasel veega/liivaga täidetuna.

VÄRVID



LINE #140



CORNER #171



CORNER #171 + LINE #140

ARC, CORNER & LINE

LINNAMOÖBLI MOODULSÜSTEEMID

Kolm moodulit saab omavahel ühendada nii, et need töötaksid erinevate istekohtade kombinatsioonidena. Võimalik moodustada ruute, kolmnurki, ringe, kõverat madu jne, kasutada mänguväljakuna, istumiskohana, liivakastina jne. Moodulid saab kasutada ka iseseisvalt.

ARC

Kumer kuju. 3 x Arc detaili moodustab ringi Ø2,70m. 3 x kaar ja 3 x joon moodustavad kolmnurga. Mitmed erinevat pidi asetatud kaared moodustavad mao kujutise.

CORNER

90 kraadise nurga kuju. 4 moodulit moodustavad ruudu. Suure mänguväljaku loomiseks ühendage joone detailid nurkadega.

LINE

Sirge kuju. Saab kombineerida kaare ja nurgaga.

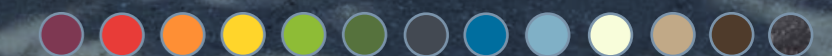
ARMREST

Käetuge on võimalik kombineerida moodulite vahele.

KOKKUPANEK JA KINNITAMINE

Moodulid on kokku pandud B4 klambritega. B2, B3, B5, B6 klambrid maapinnasesse või pinnasele paigaldamiseks. Täidetakse vee või liivaga, kui klambritega paigaldamine pole võimalik või seda ei soovita. Välja arvatud Line moodulid, mis ei seisa iseseisvalt pinnasel veega/liivaga täidetuna.

VÄRVID





UP #198



HOPOP & UP

ISTU & HÜPPA

Funktsionaalne tumba, mis kutsub istuma, puhkama, mängimaja hüppama! Kasutage seda rühmakoosolekuteks ning looge positiivne ja dünaamiline keskkond. Saab kombineerida mis tahes muu LOOP perekonna tootega - tumbade perekonnas on 4 erinevat erinevat mudelit, 3 tavalist ja üks valgustusega tumba.

HOPOP

Kummiski tumba otsas on erineva suurusega silindrilised kujundid: Ø35 ja Ø50cm. Saab paigutada kohandatavale kõrgusele ja erineva suurusega. Paigaldamine: ankurdatakse betooni.

HOPOP500

Silindriline vorm, ülaosa: Ø50cm. Kinnitus: B8 ja B9 kronsteinid maapinnale või pinnale paigaldamiseks. Täidetakse vee või liivaga, kui klambritega paigaldamine pole võimalik või seda ei soovita teha.

LOOP UP

Koonuseline vorm, ülaosa: Ø54cm. Paigaldus: B15 ja B16 kronsteinid maapinna peale või pinnasesse paigaldamiseks.

VÄRVID



HOPOP500 LIGHT

Silindrikujuline, ülaosa Ø50cm. Päeval ajal töötab HopOp500 Light istmena ja öhtul on sellel ühtlaselt jautunud kuma. Kinnitus: B8 ja B9 kronsteinid maapinnale või pinnasesse paigaldamiseks.



HOPOP #141



HOPOP #141



HOPOP & UP

ISTU & HÜPPA

Funktsionaalne tumba, mis kutsub istuma, puhkama, mängima ja hüppama! Kasutage seda rühma koosolekuteks ning looge positiivne ja dünaamiline keskkond. Saab kombineerida mis tahes muu LOOP perekonna tootega - tumbade perekonnas on 4 erinevat erinevat mudelit, 3 tavalist ja üks valgustusega tumba

HOPOP

Kummiski tumba otsas on erineva suurusega silindrilised kujundid: Ø35 ja Ø50cm. Saab paigutada kohandatavale kõrgusele ja erineva suurusega. Paigaldamine: ankurdatakse betooni.

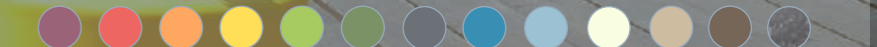
HOPOP500

Silindriline vorm, ülaosa: Ø50cm. Kinnitus: B8 ja B9 kronsteinid maapinnale või pinnale paigaldamiseks. Täidetakse vee või liivaga, kui klambritega paigaldamine pole võimalik või seda ei soovi teha.

UP

Koonuseline vorm, ülaosa: Ø54cm. Paigaldus: B15 ja B16 kronsteinid maapinna peale või pinnasesse paigaldamiseks.

VÄRVID



HOPOP500 LIGHT

Silindrikujuline, ülaosa Ø50cm. Päeval ajal töötab HopOp500 Light istmena ja öhtul on sellel ühtlaselt jautunud kuma. Kinnitus: B8 ja B9 kronsteinid maapinnale või pinnasesse paigaldamiseks.



HOPOP500 #157



PICNIC H500 #172



PICNIC UP #201

PICNIC H500 & PICNIC UP

SÖÖ, RÄÄGI JA NAUDI!

Kombinatsioon CONE lauast ja 6 x HopOp500 või UP tumbadest pakub uusi võimalusi väikeste, grupis istumisrühmade loomiseks.

Picnic H500: Cone laud + 6 x HopOp500 tumbat
Picnic Up: Cone laud + 6 x Up tumbat

PAIGALDUS

Cone laud ja HopOp500/Up tumbad ühendatakse maapinnale B14 klambrite ja poltidega. Laua ja istme vaheline kaugus on eelnevalt määratletud vastavate kinnitus detailidega.

Cone laud ja HopOp500/Up tumbasid saab ka eraldi paigaldada, kui soovitakse individuaalset kaugust laua ja istme vahel. Klambrid: HopOp500: B8/B9, Üles: B15/B16, Cone laud: B11.

VÄRVID





CONE LAUD & ISTUTUSPOTT

PUHKEKOHAD
ROHEALADEL

CONE LAUD

Cone Table koos Arci istmega loob laudadega istumislaine. Cone'i lauaplaat on saadaval erinevates värvides (lisaks pakub tootja 100% taaskasutatud materjalidest toodet.)

CONE ISTUTUSPOTT

Aitab luua linnas rõõmsa atmosfääri, muutes linnakeskkonna rohelisemaks.

PAIGALDUS

B11 pinnasesse fikseerimiseks. Täidetakse vee või liivaga, kui paigaldamine pole võimalik või seda ei soovita.

VÄRVID





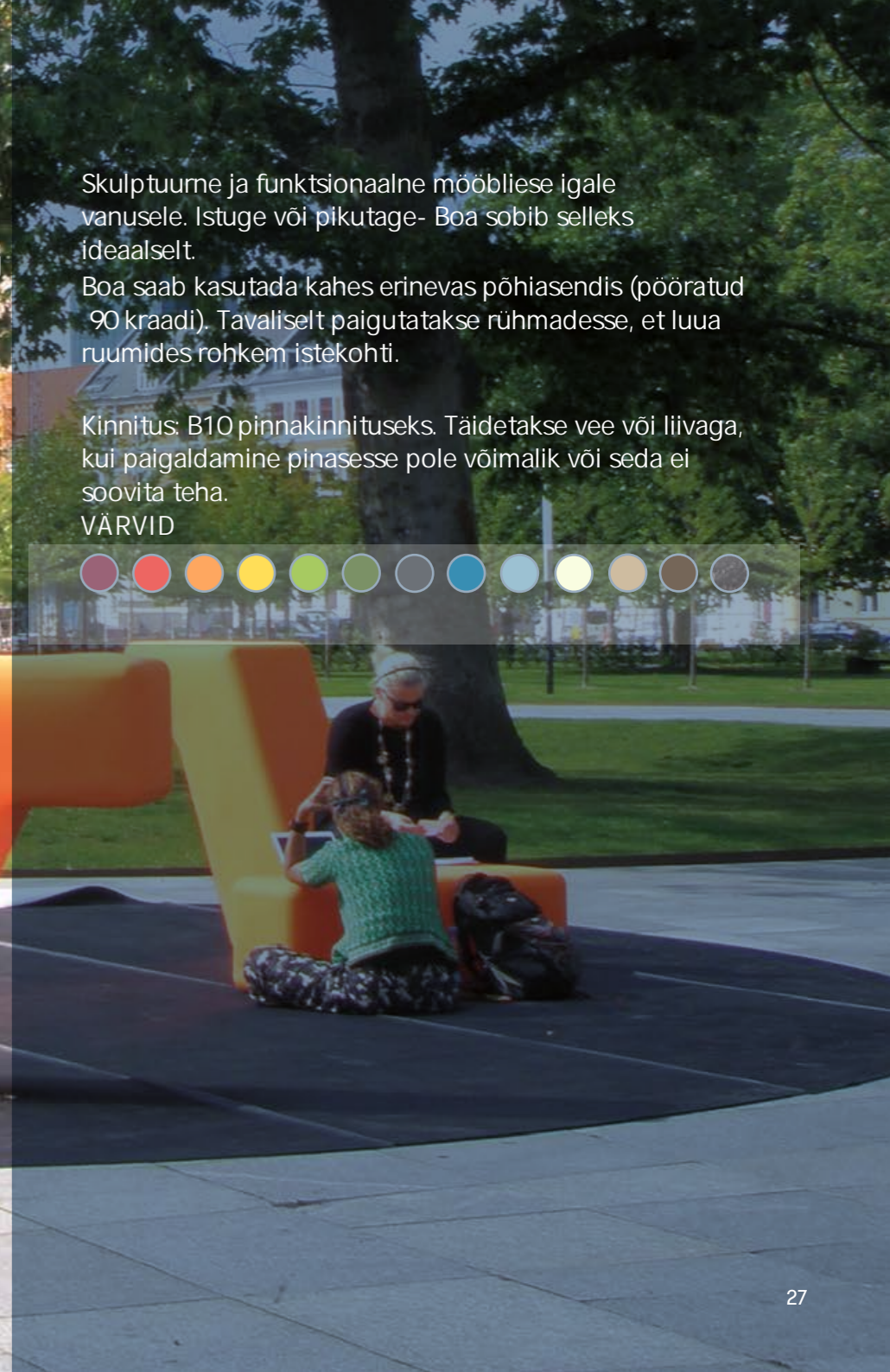
BOA #139



BOA #139



BOA #139



BOA

VEEDA AEGA JA LÕÕGASTU

Skulptuurne ja funktsionaalne mööbliese igale vanusele. Istuge või pikutage- Boa sobib selleks ideaalselt.

Boa saab kasutada kahes erinevas põhiasendis (pööratud 90 kraadi). Tavaliselt paigutatakse rühmadesse, et luua ruumides rohkem istekohti.

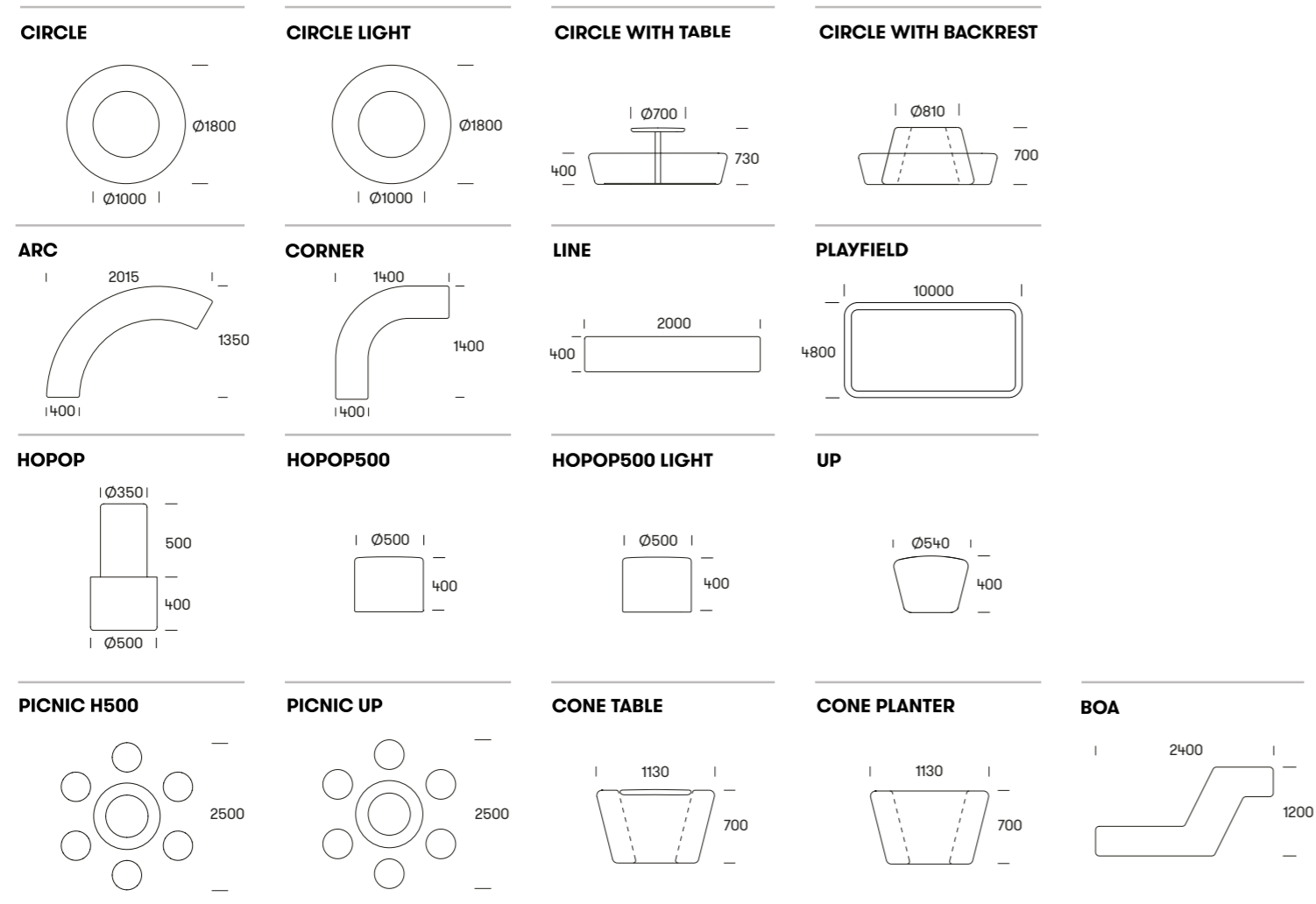
Kinnitus: B10 pinnakinnituseks. Täidetakse vee või liivaga, kui paigaldamine pinasesse pole võimalik või seda ei soovita teha.

VÄRVID



MÕÕDUD

Lae alla 2D + 3D joonised webist : www.out-sider.dk



VIZU DISAINILEHT

Looge oma disain, kasutades VIZU-d - meie 3D-visualiseerimistöriista veebis!



VÄRVID

Polüetüleenvärvid - ca RAL



DENMARK

out-sider a/s
www.out-sider.dk

SWEDEN

Kompan
www.kompan.se

NORWAY

Wesp as
www.wesp.no

FINLAND

Vitreo Oy
www.vitreo.fi

GERMANY & AUSTRIA

UNION - FreiraumMobilier
Eisen-Jäger Kiel GmbH
www.union-freiraum.de

THE NETHERLANDS

Tjinco bv
www.tjinco.nl

BELGIUM & LUXEMBOURG

PANACHE B.V.B.A
www.panache-sstraatmeubilair.be

FRANCE

Concept Urbain
www.concepturbain.com

SWITZERLAND

GTSM Magglingen AG
www.gtsm.ch

UK & IRELAND

Artform Urban Furniture Ltd.
www.artformurban.co.uk

SLOVENIA

CONA PLUS D.O.O
www.conaplus.si

CZECH REPUBLIC**HUNGARY****ROMANIA****SLOVAKIA****POLAND**

mmcité a.s.
www.mmcite.com

USA

mmcité 7 LLC
www.mmcite.com

UAE

axendo
www.axendo.me

outsider

RETHINK URBAN SPACE

out-sider a/s

Kigkurren 8A
Islands Brygge
2300 Copenhagen S
Denmark

www.out-sider.dk
sales@out-sider.dk
+45 77 343 341