

+372 6 335 230

www.gosafe.ee

info@inten.ee

Kanama tee 5, Saku vald  
76405, Harjumaa, Eesti



## Liikluskünnis H50 mm, kummist (tootekood: KY50.)

Kõvast kummist liikluskünnis on  
kulumiskindel ja vastupidav.

Maksimaalne soovituslik ülesõidukiirus 20 km/h

Paigaldus: asfaldile või betoonile, ei sobi  
kruusateele.

Elemendi mõõdud:  
ots 215x430x50mm  
kesk 500x430x50 mm

Tootekood	Liikluskünnise pikkus (mm)	Otsa elementide arv	Keskelementide arv	Kinnitustarvikute arv
KYPVC50.2000	2000	2	3	18
KYPVC50.2500	2500	2	4	22
KYPVC50.3000	3000	2	5	26
KYPVC50.3500	3500	2	6	30
KYPVC50.4000	4000	2	7	34
KYPVC50.4500	4500	2	8	38
KYPVC50.5000	5000	2	9	42
KYPVC50.5500	5500	2	10	46
KYPVC50.6000	6000	2	11	50
KYPVC50.6500	6500	2	12	54
KYPVC50.7000	7000	2	13	58
KYPVC50.7500	7500	2	14	62
KYPVC50.8000	8000	2	15	66

## Liikluskünnise paigalduse juhend asfaldile või betoonile

### Vajalikud tööriistad:

- Trell 14mm otsikuga.
- Haamer tüüblite paigaldamiseks.

**Märkus:** Kui tegemist on õhukese asfaldikihi või pehme aluspinnaga, siis soovitame kasutada keemilist liimi, mille abil jääb liikluskünnis paremini pinnase külge.



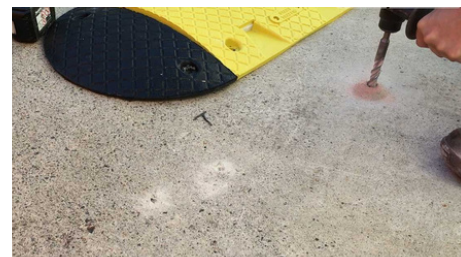
1. Laotage liikluskünnis sinna, kuhu soovite selle paigaldada.



2. Märkige künnise kinnitusaugu asukohad pinnasele ja eemaldage künnise elemendid enne puurimist.



3. Puurige kõik maha märgitud augud ja puhastage puhuriga augud tolmust.



4. Paigaldage tüüblid haamri abil puuritud aukudesse.



5. Seejärel laotage liikluskünnis tagasi oma kohale nii, et künnisel oleva kinnitussavad kattuvad pinnasesse puuritud aukudega.



6. Kinnitage liikluskünnis pinnasele kinnitussankrite abil, alustage künnise keskelt ja kasutades trelli

