

+372 6 335 230

www.gosafe.ee

info@inten.ee

Kanama tee 5, Saku vald
76405, Harjumaa, Eesti



Liikluskünnis H50 mm, PVC (tootekood: KYPVC50.)

PVC materjalist liikluskünnis
(lamav politseinik).

Maksimaalne soovituslik
ülesõidukiirus 20 km/h

Elemendi mõõdud:

otsaelement 250x400x50mm

keskelement 500x400x50 mm

Tootekood	Liikluskünnise pikkus (mm)	Otsa elementide arv	Keskelementide arv	Kinnitustarvikute arv
KY50.2000	2000	2	3	16
KY50.2500	2500	2	4	20
KY50.3000	3000	2	5	24
KY50.3500	3500	2	6	28
KY50.4000	4000	2	7	32
KY50.4500	4500	2	8	36
KY50.5000	5000	2	9	40
KY50.5500	5500	2	10	44
KY50.6000	6000	2	11	48
KY50.6500	6500	2	12	52
KY50.7000	7000	2	13	56
KY50.7500	7500	2	14	60
KY50.8000	8000	2	15	64

Liikluskünnise paigalduse juhend asfaltile või betoonile

Vajalikud tööriistad:

- Trell 14mm otsikuga.
- Haamer tüüblite paigaldamiseks.

Märkus: Kui tegemist on õhukese asfaldikihi või pehme aluspinnaga, siis soovime kasutada keemilist liimi, mille abil jääb liikluskünnis paremini pinnase külge.



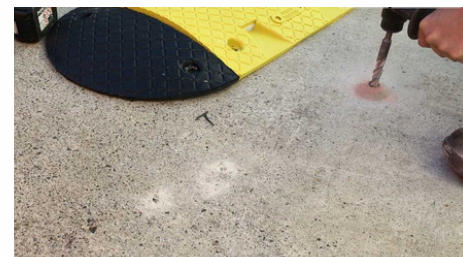
1. Laotage liikluskünnis sinna, kuhu soovite selle paigaldada.



2. Märkige künnise kinnitusaugu asukohad pinnasele ja eemaldage künnise elemendid enne puurimist.



3. Puurige kõik maha märgitud augud ja puhastage puhuriga augud tolmust.



4. Paigaldage tüüblid haamri abil puuritud aukudesse.



5. Seejärel laotage liikluskünnis tagasi oma kohale nii, et künnisel oleva kinnitussavad kattuvad pinnasesse puuritud aukudega.



6. Kinnitage liikluskünnis pinnasele kinnitussankrite abil, alustage künnise keskelt kasutades trelli

